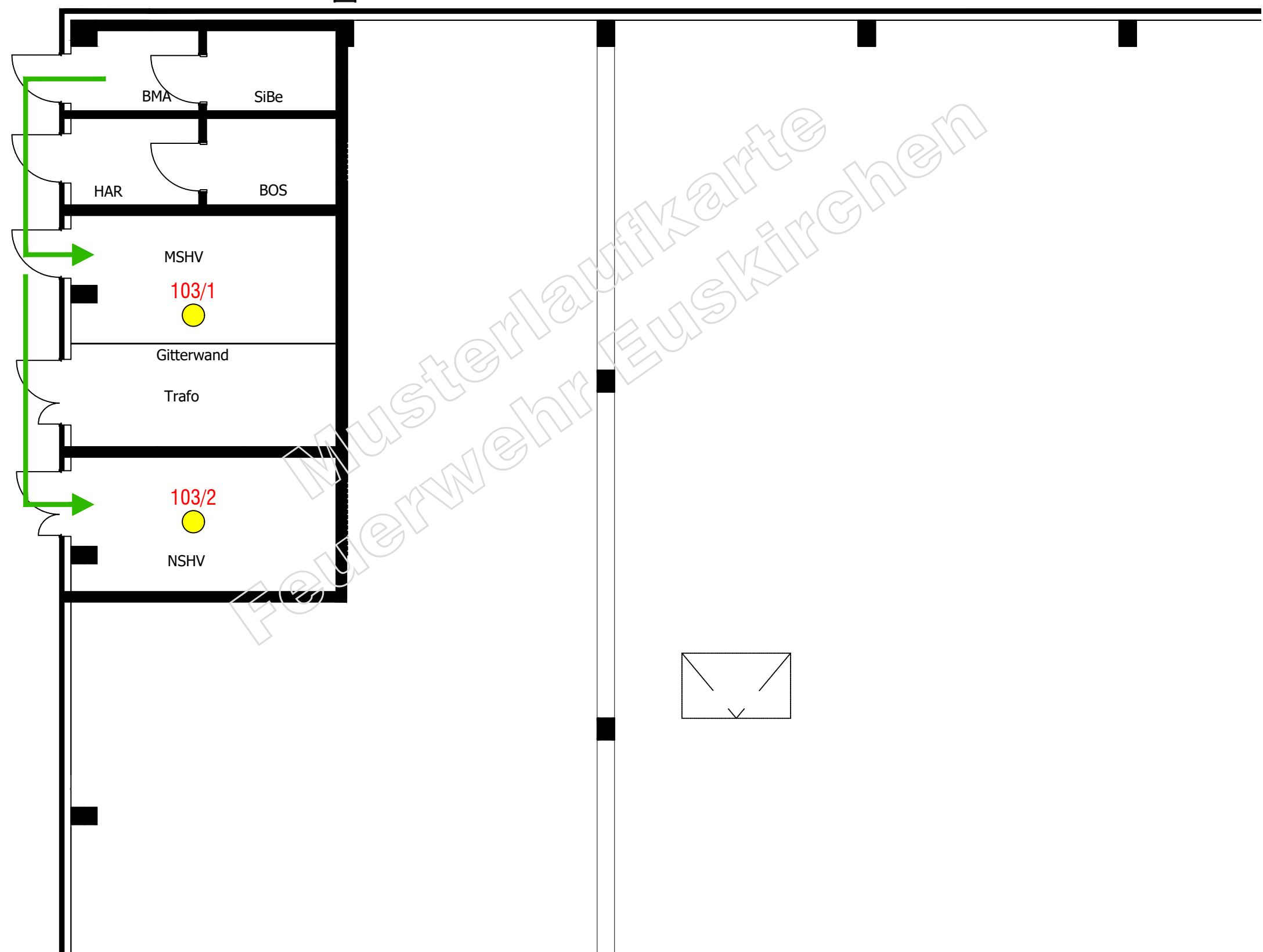


EG

- LEGENDE:**
-  Einsatzweg
 -  automatischer Melder
 -  Plattenheber für die Feuerwehr



BRANDMELDERDETAILPLAN

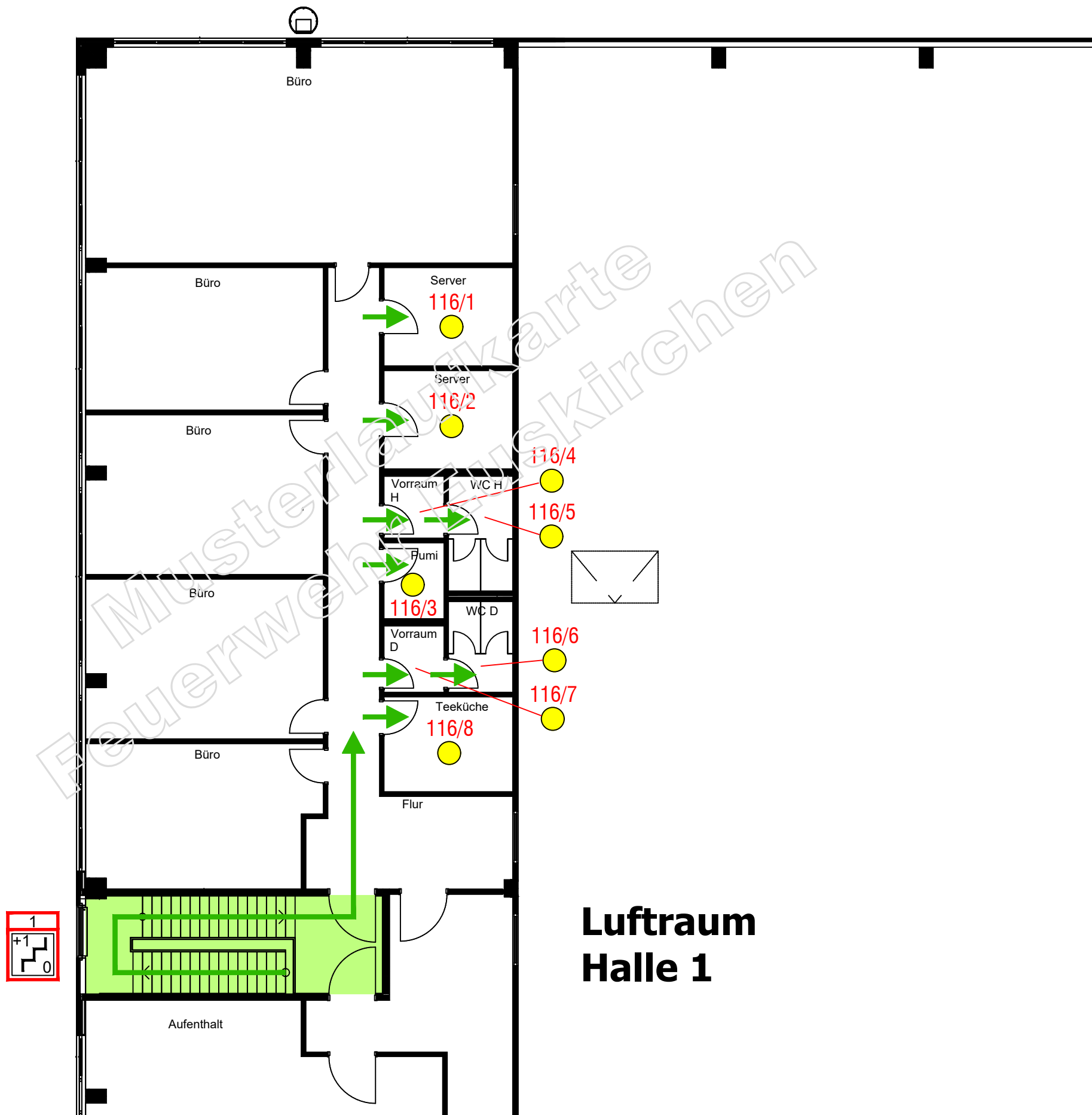
Musterobjekt

Fa. Mustermann
Musterstr. 111
12345 Musterstadt

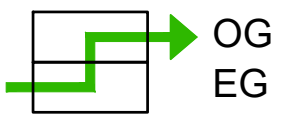
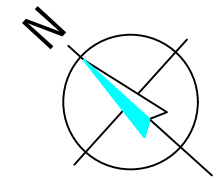
Erstellungsdatum: ...

103
Melder-Gruppe:

OG

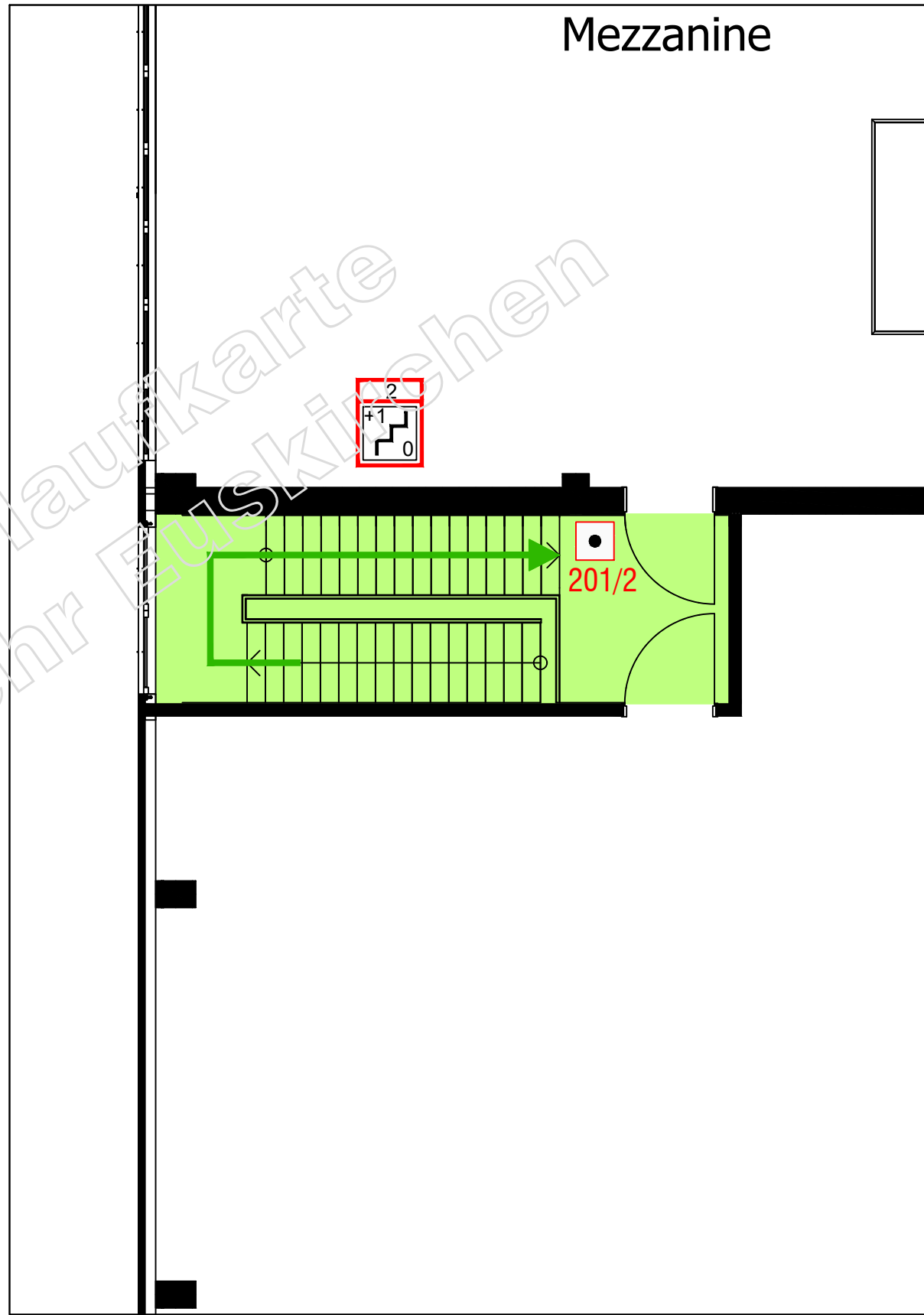
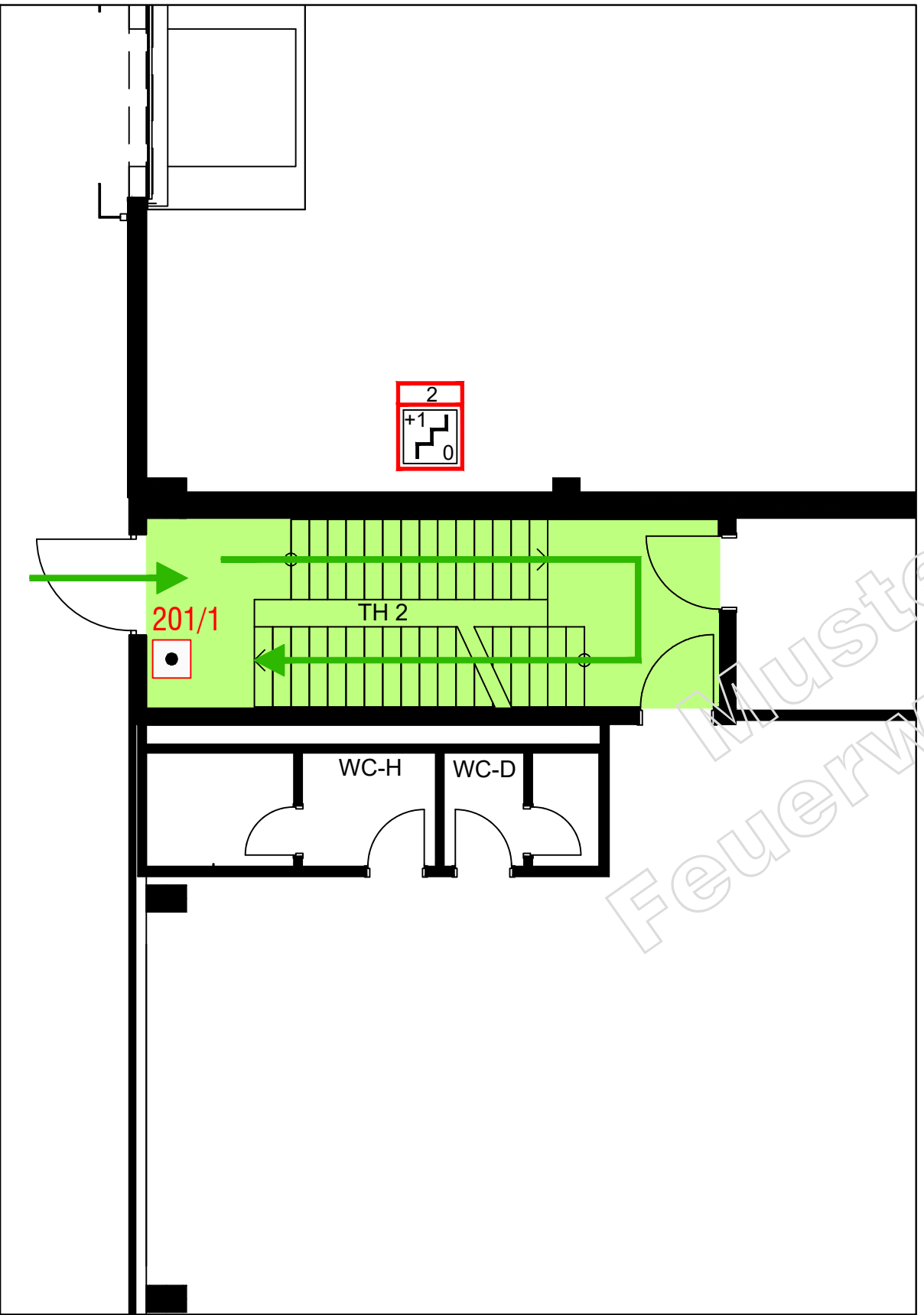


- LEGENDE:**
- Einsatzweg
 - vertikaler Rettungsweg
 - automatischer Melder
 - Leiter für Feuerwehr
 - Treppenraum geschützt erreichbare Geschosse mit Treppenraumbezeichnung

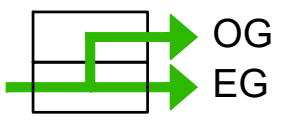
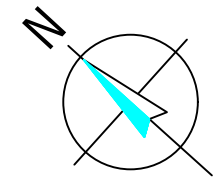


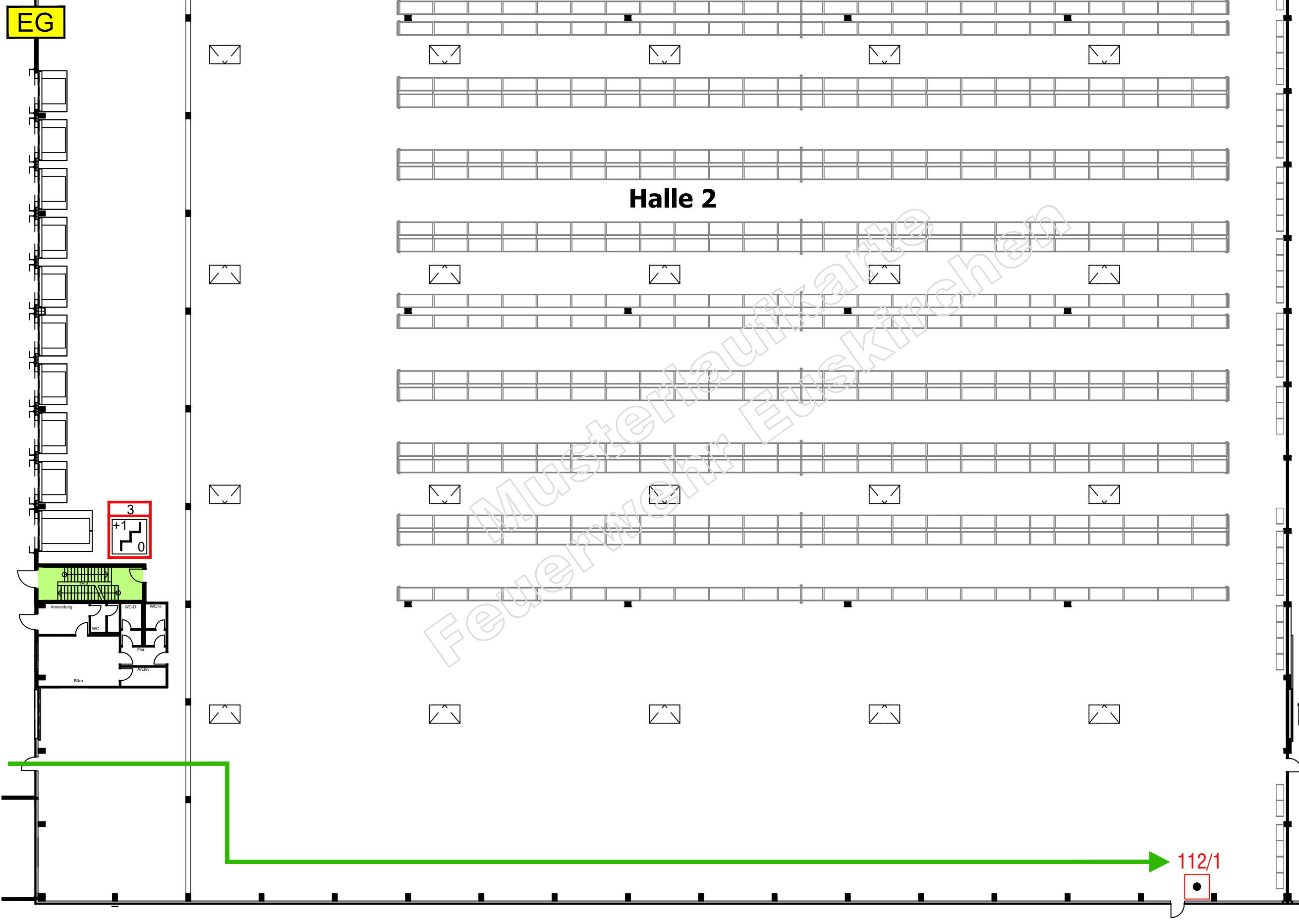
EG

OG

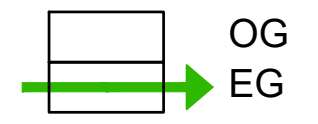
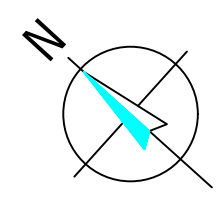


- LEGENDE:**
- Einsatzweg
 - vertikaler Rettungsweg
 - Handfeuermelder
 - Treppenraum geschützt erreichbare Geschosse mit Treppenraumbezeichnung



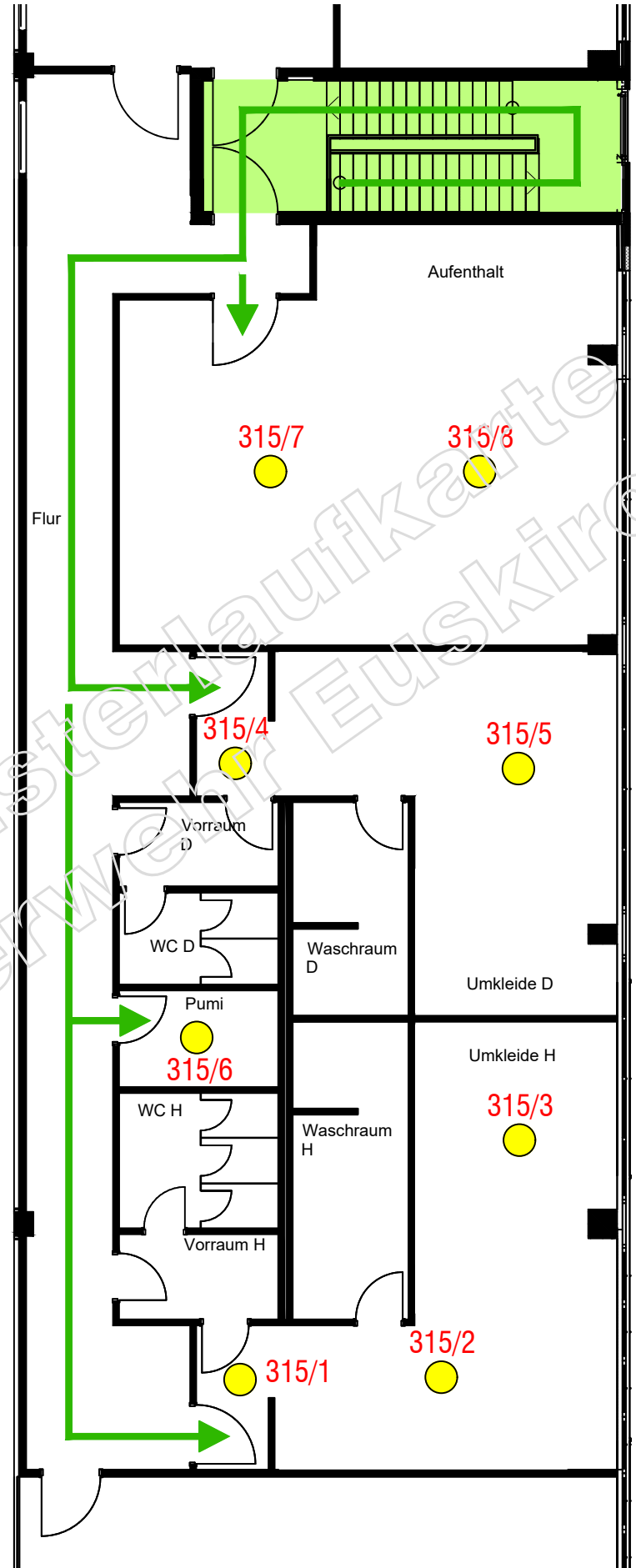


- LEGENDE:**
- Einsatzweg
 - vertikaler Rettungsweg
 - Handfeuermelder
 - Treppenraum geschützt erreichbare Geschosse mit Treppenraumbezeichnung



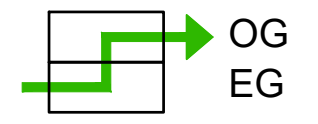
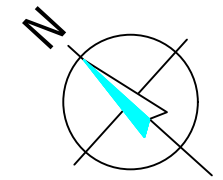
OG

Luftraum Halle 3



- LEGENDE:**
- ➔ Einsatzweg
 - vertikaler Rettungsweg
 - automatischer Melder
 - 1
+1
0

 Treppenraum geschützt erreichbare Geschosse mit Treppenraumbezeichnung



Gebäude:
Halle 4

Geschoss:
EG + OG

Raum:
Hallenbereich

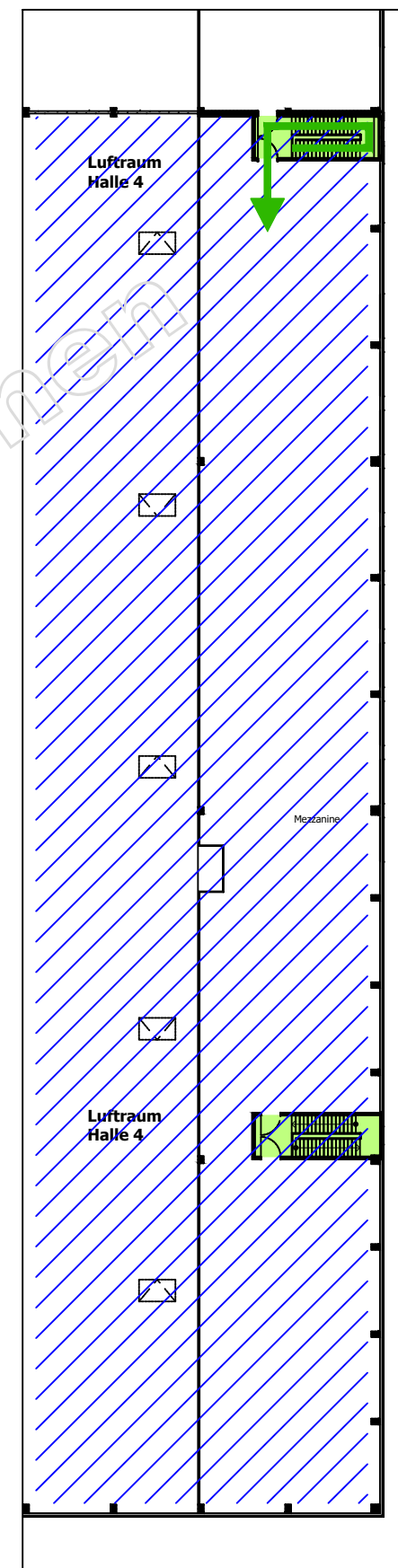
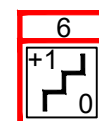
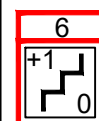
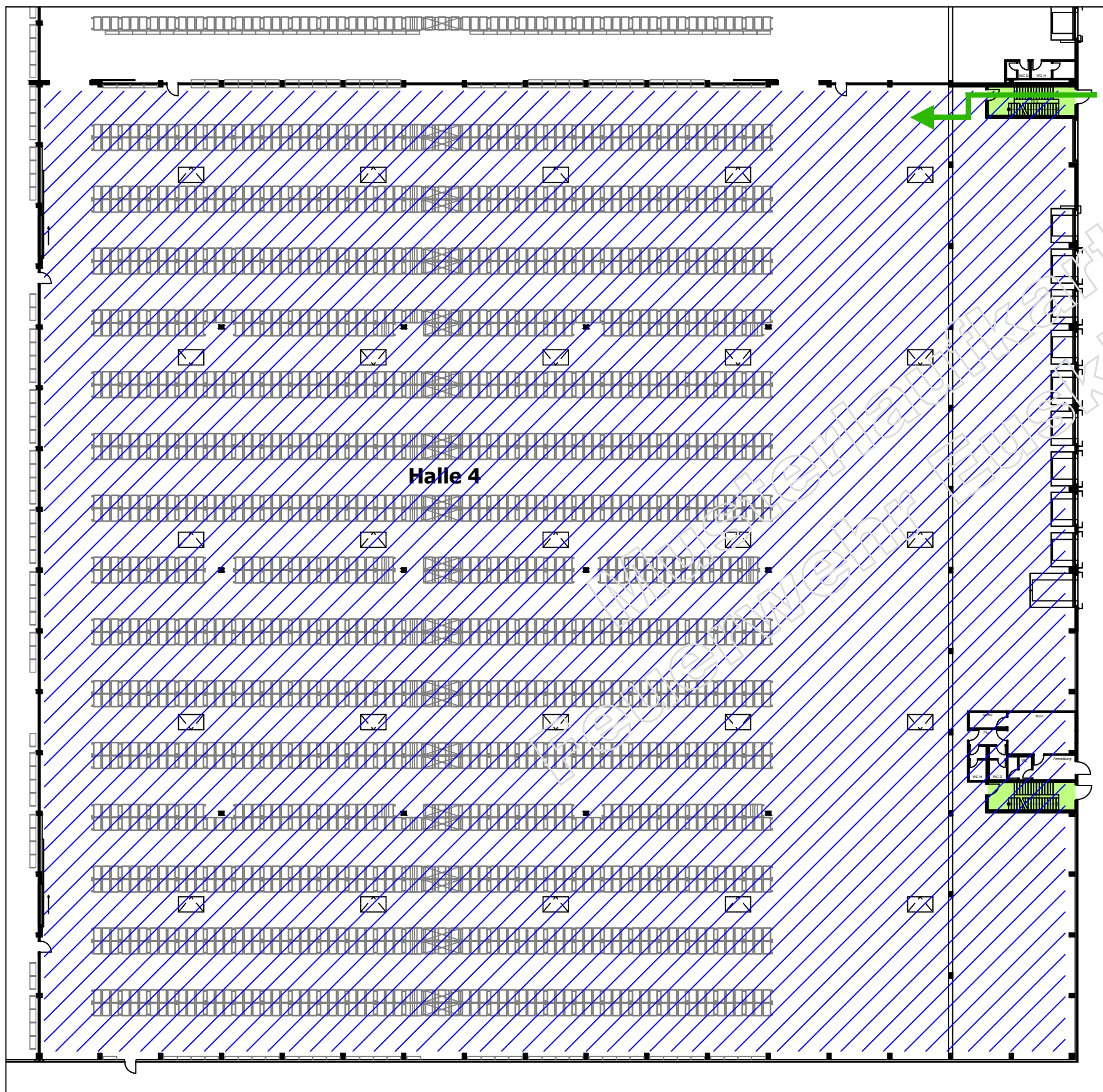
Melderzahl:
1

Melderart:
Sprinkler

Melder-Gruppe:
499

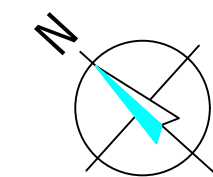
EG

OG



LEGENDE:

- Einsatzweg
- vertikaler Rettungsweg
- Sprinkleralarm
- Treppenraum geschützt erreichbare Geschosse mit Treppenraumbezeichnung



BRANDMELDERDETAILPLAN

Musterobjekt

Fa. Mustermann
Musterstr. 111
12345 Musterstadt

Erstellungsdatum: ...

Melder-Gruppe:
499